

Werkinstructie: WIN_SHIP_INLAND_01 Aanmaken binnenvaartschip

Omschrijving

Deze werkinstructie beschrijft de wijze waarop een binnenvaartschip wordt aangemaakt binnen PortXcs.

Aanleiding(en)

- Foutmelding mail vanuit IVS'90 met bericht dat binnenvaartschip niet bekend is;
- Observatie binnenvaartschip in haven door buitendienst en niet bekend binnen PortXcs;
- Directe melding van binnenvaartschip maar niet bekend binnen PortXcs;

Eindsituatie

Na uitvoering van deze werkinstructie is het resultaat:

- een binnenvaartschip is aangemaakt in PortXcs

FIXME

Gerelateerde werkinstructies

FIXME

Bestemd voor:

- ✓ Verkeersleiders havendienst Zeeland Seaports
- ✓ Verkeersleiders verkeerspost Terneuzen

Tips en trucs

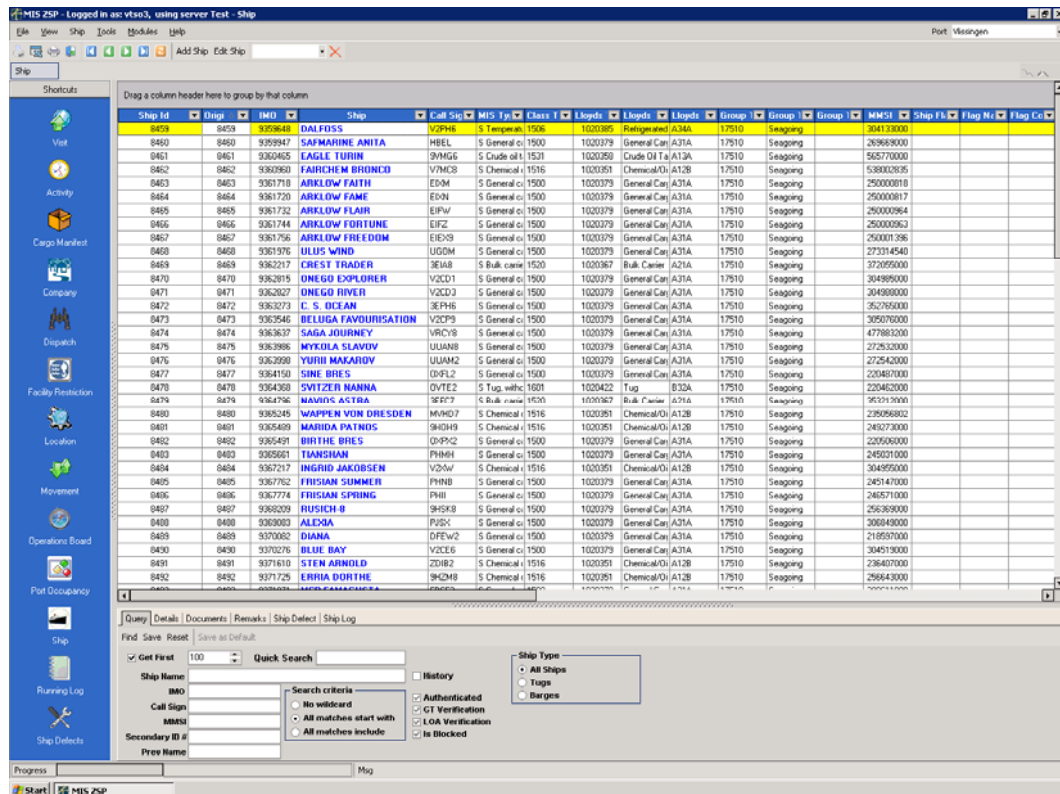
- ✓ Het OFS of ENI nummer is identificerend
- ✓ Het IVR bestand is een belangrijke bron van gegevens
- ✓ De naam van binnenvaartschepen worden binnen GRIDS in de kleur GROEN weergegeven

Start van de instructie

STAP 1: Open module SHIPS

- Selecteer: shortcuts icon SHIPS
OF
- Selecteer: Menu Modules/Ships

Het volgende scherm verschijnt:



Ship ID	IMO	Ship	Call Sign	MIS Type	Status	Group	Group	Group	Group	Group	Group	Group	Group	Group	Group	Group	Group	Group
8459	9309644	DAL FOS S	VZPNB	S	General c/1500	1020379	1020385	Religieuze A31A	17510	Seagoing								304133000
8480	9309847	SAPMARINE ANITA	HEBL	S	General c/1500	1020379	1020385	General Car/A31A	17510	Seagoing								289829000
9401	9309465	EAGLE TURIN	9VMG6	S	Crude oil/1521	1020350	1020350	Crude Oil/A13A	17510	Seagoing								565770000
8482	9309850	FAIRCHEM BRONCO	VVMCB	S	Chemical c/1516	1020351	1020351	Chemical/O/A12B	17510	Seagoing								538002635
8463	9309718	ARKLOW FAITH	EDM4	S	General c/1500	1020379	1020379	General Car/A31A	17510	Seagoing								250000018
8464	9309720	ARKLOW FAME	EDN1	S	General c/1500	1020379	1020379	General Car/A31A	17510	Seagoing								250000817
8495	9309732	ARKLOW FLAIR	EPWJ	S	General c/1500	1020379	1020379	General Car/A31A	17510	Seagoing								250000964
8466	9309744	ARKLOW FORTUNE	EITZ	S	General c/1500	1020379	1020379	General Car/A31A	17510	Seagoing								250000963
8467	9309756	ARKLOW FREEDOM	EIEYB	S	General c/1500	1020379	1020379	General Car/A31A	17510	Seagoing								250001396
8468	9309768	ULUS WIND	UGDM	S	General c/1500	1020379	1020379	General Car/A31A	17510	Seagoing								273314540
8469	9309780	CREST TRADER	3E1A8	S	Bulk carrier/1520	1020367	1020367	Bulk Carrier/A31A	17510	Seagoing								372095000
8470	9309792	ONEGO EXPLORER	VZCD1	S	General c/1500	1020379	1020379	General Car/A31A	17510	Seagoing								304989000
8471	9309807	ONEGO RIVER	VZCD3	S	General c/1500	1020379	1020379	General Car/A31A	17510	Seagoing								204980000
8472	9309819	C. S. OCEAN	3E1H6	S	General c/1500	1020379	1020379	General Car/A31A	17510	Seagoing								352785000
8473	9309831	BELUGA FAVOURISATION	VZCP9	S	General c/1500	1020379	1020379	General Car/A31A	17510	Seagoing								305070000
8474	9309843	SAGA JOURNEY	VRCYB	S	General c/1500	1020379	1020379	General Car/A31A	17510	Seagoing								477883200
8475	9309855	MYKOLA SLAVOV	ULUAN8	S	General c/1500	1020379	1020379	General Car/A31A	17510	Seagoing								272532000
8476	9309867	YURIY MAKAROV	ULUAM2	S	General c/1500	1020379	1020379	General Car/A31A	17510	Seagoing								272542000
8477	9309879	SINE BRES	09FL2	S	General c/1500	1020379	1020379	General Car/A31A	17510	Seagoing								220487000
8478	9309891	SVITZER MANNA	0VTE2	S	Tug, with/1681	1020422	1020422	Tug/B32A	17510	Seagoing								220482000
8479	9309903	MAXIMO A.S.TIBA	3E1P2	S	Bulk carrier/1520	1020367	1020367	Bulk Carrier/A31A	17510	Seagoing								252313000
8480	9309915	WAPPEN VON DRESDEN	MVMD7	S	Chemical c/1516	1020351	1020351	Chemical/O/A12B	17510	Seagoing								238956802
8481	9309927	MARIDA PATNOS	9HGH9	S	Chemical c/1516	1020351	1020351	Chemical/O/A12B	17510	Seagoing								248273000
8482	9309939	BIRTHE BRES	09PC2	S	General c/1500	1020379	1020379	General Car/A31A	17510	Seagoing								220506000
8483	9309951	TRANSIAN	PHMH1	S	General c/1500	1020379	1020379	General Car/A31A	17510	Seagoing								245021000
8484	9309963	INGRID JAKOBSEN	VZQW	S	Chemical c/1516	1020351	1020351	Chemical/O/A12B	17510	Seagoing								304955000
8485	9309975	FRISIAN SUMMER	PHNB	S	General c/1500	1020379	1020379	General Car/A31A	17510	Seagoing								245147000
8486	9309987	FRISIAN SPRING	PHH1	S	General c/1500	1020379	1020379	General Car/A31A	17510	Seagoing								246571000
8487	9309999	RUISCH 8	9HFK8	S	General c/1500	1020379	1020379	General Car/A31A	17510	Seagoing								256389000
8488	9310011	ALEDA	PUSK	S	General c/1500	1020379	1020379	General Car/A31A	17510	Seagoing								306849000
8489	9310023	DIANA	DFEW2	S	General c/1500	1020379	1020379	General Car/A31A	17510	Seagoing								218597000
8490	9310035	BLUE BAY	VZCE6	S	General c/1500	1020379	1020379	General Car/A31A	17510	Seagoing								304513000
8491	9310047	STEN ARNOLD	ZDAR2	S	Chemical c/1516	1020351	1020351	Chemical/O/A12B	17510	Seagoing								236407000
8492	9310059	ERHIA DORTHE	9HCD9	S	Chemical c/1516	1020351	1020351	Chemical/O/A12B	17510	Seagoing								296843000
8493	9310071	ARLON	9HCD9	S	Chemical c/1516	1020351	1020351	Chemical/O/A12B	17510	Seagoing								296843000

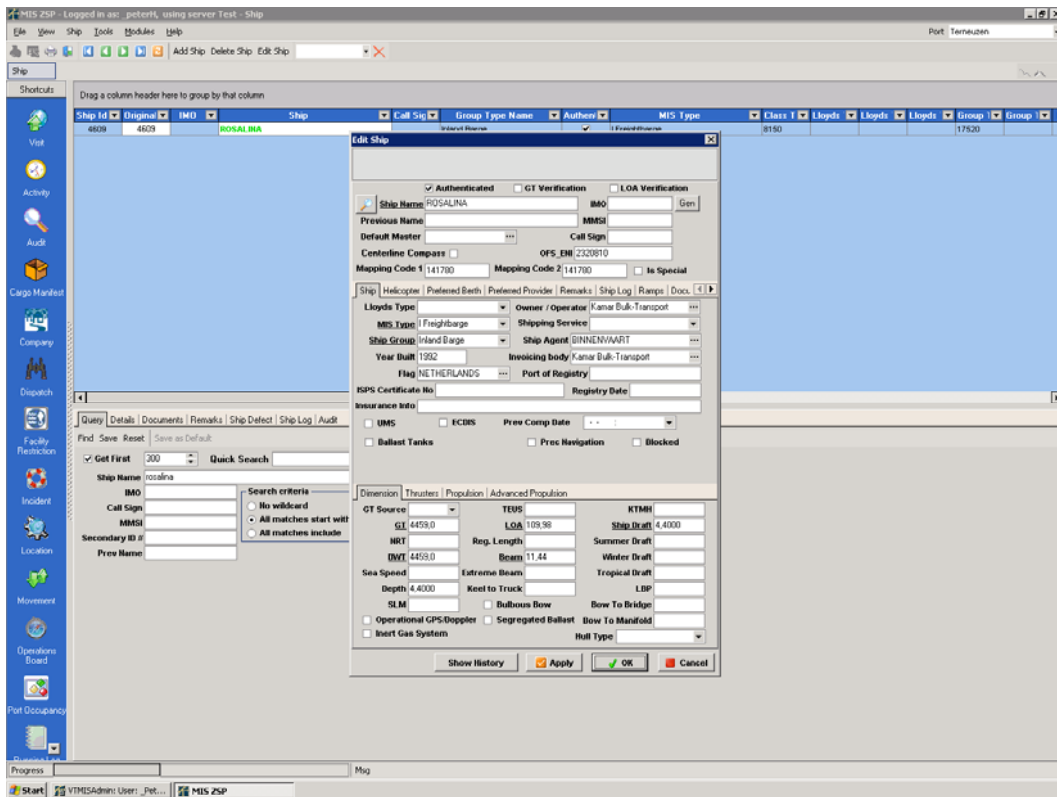
STAP 2: Valideer of binnenvaartschip bestaat in PortXcs

- Referentie werkinstructie WIN_SHIP_INLAND_02.doc

Indien niets wordt gevonden vervolg dan de werkinstructie.

- Selecteer: Knop Add Ship
OF
- Selecteer: Menu Ships/Add Ship

Het volgende scherm verschijnt:



STAP 3: Invoeren gegevens binnenvaartschip in PortXcs

- Vul de volgende gegevens in:
 - Ship Name (verplicht):
 - Previous Name (optioneel):
 - OFS_ENI (verplicht):
 - Mapping code 1 (optioneel): voor binnenvaartschepen die uit het oude ZHIS/KHG zijn overgenomen wordt hier het oude debiteurennummer getoond. Bij nieuw aan te maken binnenvaartschepen mag het veld leeggelaten worden.
 - Mapping code 2 (optioneel): voor binnenvaartschepen die uit het oude ZHIS/KHG zijn overgenomen wordt hier het oude debiteurennummer getoond. Bij nieuw aan te maken binnenvaartschepen mag het veld leeggelaten worden.
 - MIS type: zie bijlage achtergrondgegevens. Kies voor binnenvaart een type dat start met een I = Inland. Let

op: het veld MIS type (scheepstype) heeft een relatie met de financiële afhandeling.

- Ship Group: keuze uit drie opties
 - Seagoing – voor zeeschepen
 - inland barge – voor binnenvaartschepen
 - sea-inland – voor binnen- buitenschepenSelecteer inland barge
- Owner/Operator: selecteer hier de eigenaar
- Ship Agent (verplicht): default BINNENVAART
- Invoicing Body: selecteer hier de company waar de factuur naar verstuurd moet worden.

LET OP: In veel gevallen is dit dezelfde als de owner/operator maar het kan afwijken in geval van bijvoorbeeld een administratiekantoor. Bij het aanmaken van het binnenvaartschip is dit veld niet verplicht maar bij het vrijgeven van de VISIT (status op released zetten) dient het veld verplicht ingevuld te zijn.

- GT (verplicht); Gross tonnage
- DWT (verplicht); dead weight
- LOA (verplicht); lenght overall
- BEAM (verplicht); breedte
- TEUS; TEU (twenty equivalent units) capaciteit (voor containerschepen)
- Ship draft (verplicht); diepgang

FIXME: PROCEDURE AUTHENTICATED FLAG met FINANCIEN kortsluiten

STAP 4: Valideer of schip is opgeslagen

- Valideer of de ingevoerde gegevens juist zijn
- Selecteer de OK knop om het binnenvaartschip in PortXcs op te slaan. Selecteer de Apply knop om het schip in PortXcs op te slaan en in het scherm te blijven.
- Zoek in het GRID of het schip daadwerkelijk is opgeslagen

Foutafhandeling

FIXME

Achtergronddocumentatie

Invoerveld	Verplicht	Toelichting

MIS type en ESB code

Het MIS type is gekoppeld aan een financiële codering. Hierbij is de gekoppelde ESB Code leidend voor de financiële afhandeling:

ESB code

- 1= vrachtschip
- 2= containerschip
- 3= REEFER met TEU capaciteit
- 4= roro beperkt DVM

MIS type

Name	Code	ESB Code	Description
I Barge, tanker, chemical	8500	1	Vessel designed to carry liquid or bulk chemicals.
I Bunkership	8490	1	Vessel designed for carrying and delivering bunkers.
I Container vessel	8030	3	Vessel designed for carrying containers.
I Fishing boat	8480	1	Vessel designed for fishing.
I Freightbarge	8150	1	Lighter designed for carrying general cargo.
I Freightbarge with containers	8170	1	Lighter designed for carrying containers.
I Gas tanker	8040	1	Vessel with tanks designed for carrying gas.
I Motor freighter	8010	1	Motorized vessel designed for carrying general cargo.
I Motor freighter pushing at least one tank-ship	8100	1	Motorized vessel designed for carrying general cargo, pushing at least one vessel designed to carry a liquid cargo
I Motor freighter pushing one or more freighters	8090	1	Motorized vessel designed for carrying general cargo, pushing one or more vessels also designed for carrying general cargo

I Motor freighter with one or more ships alongside	8070	1 Motorized vessel designed for carrying general cargo that has one or more vessels alongside
I Motor freighter with tanker	8080	1 Motorized vessel designed for carrying general cargo alongside a vessel designed for carrying liquid cargo
I Motor freighter, tug	8050	1 Motorized vessel designed for carrying cargo and capable of towing
I Motor tanker	8020	1 Motorized vessel designed for carrying liquid cargo.
I Motor tanker, tug	8060	1 Motorized vessel designed for carrying liquid cargo and capable to tow
I Object, not otherwise specified.	8510	1 A floating object that is not otherwise specified.
I Object, towed, not otherwise specified.	8470	1 An object in tow that is not otherwise specified.
I Passenger ship, ferry, cruise ship	8440	1 Vessels designed for carrying passengers.
I Pushboat, single	8430	1 Vessel designed for pushing.
I Pushtow, eight barges at least one tanker or gas	8380	1 Combination designed for pushing/towing, moving eight barges of which at least one is a tanker or gas barge
I Pushtow, eight cargo barges	8280	1 Combination designed for pushing/towing, facilitating the movement of eight cargo barges
I Pushtow, five barges at least one tanker or gas	8350	1 Combination designed for pushing/towing, moving five barges of which at least one is a tanker or gas barge
I Pushtow, five cargo barges	8250	1 Combination designed for pushing/towing, facilitating the movement of five cargo barges
I Pushtow, four barges at least one tanker or gas	8340	1 Combination designed for pushing/towing, moving four barges of which at least one is a tanker or gas barge
I Pushtow, four cargo barges	8240	1 Combination designed for pushing/towing, facilitating the movement of four cargo barges
I Pushtow, nine cargo barges	8290	1 Combination designed for pushing/towing, facilitating the movement of nine cargo barges

I Pushtow, nine or more barges at least one tanker	8390	1 Combination designed for pushing/towing, moving nine or more barges of which at least one is a tanker or gas barge
I Pushtow, one cargo barge	8210	1 Vessel designed for pushing/towing, facilitating the movement of one cargo barge
I Pushtow, one gas/tank barge	8310	1 Combination designed for pushing/towing, moving one tank or gas barge
I Pushtow, seven barges at least one tanker or gas	8370	1 Combination designed for pushing/towing, moving seven barges of which at least one is a tanker or gas barge
I Pushtow, seven cargo barges	8270	1 Combination designed for pushing/towing, facilitating the movement of seven cargo barges
I Pushtow, six barges at least one tanker or gas	8360	1 Combination designed for pushing/towing, moving six barges of which at least one is a tanker or gas barge
I Pushtow, six cargo barges	8260	1 Combination designed for pushing/towing, facilitating the movement of six cargo barges
I Pushtow, three barges at least one tanker or gas	8330	1 Combination designed for pushing/towing, moving three barges of which at least one is a tanker or gas barge
I Pushtow, three cargo barges	8230	1 Combination designed for pushing/towing, facilitating the movement of three cargo barges
I Pushtow, two barges at least one tanker or gas b	8320	1 Combination designed for pushing/towing, moving two barges of which at least one tanker or gas barge
I Pushtow, two cargo barges	8220	1 Combination designed for pushing/towing, facilitating the movement of two cargo barges
I Servicevessel, policepatrol, portservices	8450	1 Vessel designed to perform a specific dedicated service.
I Tankbarge	8160	1 Lighter designed for carrying liquid cargo.
I Tankbarge, gas	8180	1 Lighter designed for carrying gas.
I Tug, assisting a vessel or linked combi	8420	1 Vessel designed for pushing another vessel that is assisting one vessel or a combination of vessels or tugs and vessels.

I Tug, freighter	8110	1 Vessel designed to push or pull another vessel that is also capable of carrying general cargo.
I Tug, freighter, coupled	8130	1 Vessel designed to push or pull another vessel that is also capable of carrying general cargo tied to one or more other vessels
I Tug, freighter/tanker, coupled	8140	1 Vessel designed to push or pull another vessel that is also capable of vcarrying either general or liquid cargo tied to one or more other vessels
I Tug, one or more tows	8410	1 Vessel designed for pushing another vessel that is involved in one or more concurrent tows.
I Tug, single	8400	1 Vessel designed for pushing another vessel that is the only boat used for a tow.
I Tug, tanker	8120	1 Vessel designed to push or pull another vessel also capable of carrying liquid cargo.
I Vessel, type unknown	8000	1 Vessel of unknown type.
I Work maintenance craft, dredge, etc	8460	1 Vessel designed to perform a specific type of work.

Documenthistorie

Versiebeheer

Versie	Auteur	Samenvatting van de wijzigingen
0.1	Peter Hakvoort	Initiële versie

Goedkeuring

De hieronder genoemde personen hebben kennis genomen van de inhoud van het document en deze goedgekeurd:

Versie	Naam	Functie	Handtekening
0.1			

Distributie

Dit document is aan de onderstaande personen verstuurd:

Versie	Naam	Functie	Bedrijf
0.1			